

dne **6. 8. 2024** od **7:00** do **17:00** hodin

---

**Plánovaná odstávka zahrnuje tyto lokality:****Nejdek (okres Karlovy Vary)**část obce **Fojtov**

č. p. 3, 32, 54, 71, 72, 89, 90, 98, 131, 194, 199, 201, 202, 204, 205, 209, 210, 211, 214

č. ev. 7, 8, 13, 14, 16, 17, 23, 24, 30, 36, 40, 41, 56, 74, 86

kat. území **Fojtov** (kód **634492**): parcelní č. 1662/1, 1684/3, 1857/4, 1873/30**Nová Role (okres Karlovy Vary)**

č. p. 45, 88, 112

č. ev. 128, 129, 131, 132, 201

kat. území **Nová Role** (kód **705250**): parcelní č. 63/1, 1434/2, 1474/5**Smolné Pece (okres Karlovy Vary)**

č. p. 7, 8, 13, 17, 20, 21, 22, 24, 31, 41, 80, 81, 84, 87, 89, 90, 92, 97, 99, 100, 110, 111, 112, 113, 120, 121, 122, 129, 136, 140, 141, 143, 144, 147, 149-153, 155, 156, 158, 160, 167, 169, 174, 176, 180, 181, 182, 193, 200, 201, 202, 222, 242, 246, 253, 254

č. ev. 12, 17, 18, 28, 33, 38, 39, 40, 42, 45, 46, 49, 50, 52, 53, 55, 60, 61, 62, 63, 67, 68, 71, 75, 81, 86

kat. území **Smolné Pece** (kód **634531**): parcelní č. P. 771/2, 63/9, 363, 427, 438, 462, 593/6, 593/25, 593/27, 599/8, 599/21, 599/22, 601/4, 606/2, 764/8, 784/41, 790/10, 791/9, 796/2, 799/16, 801/7, 813/43, 860, 862/3, 862/4, 862/5, 862/7, 862/9, 862/12, 923/4

---

**UPOZORNĚNÍ**

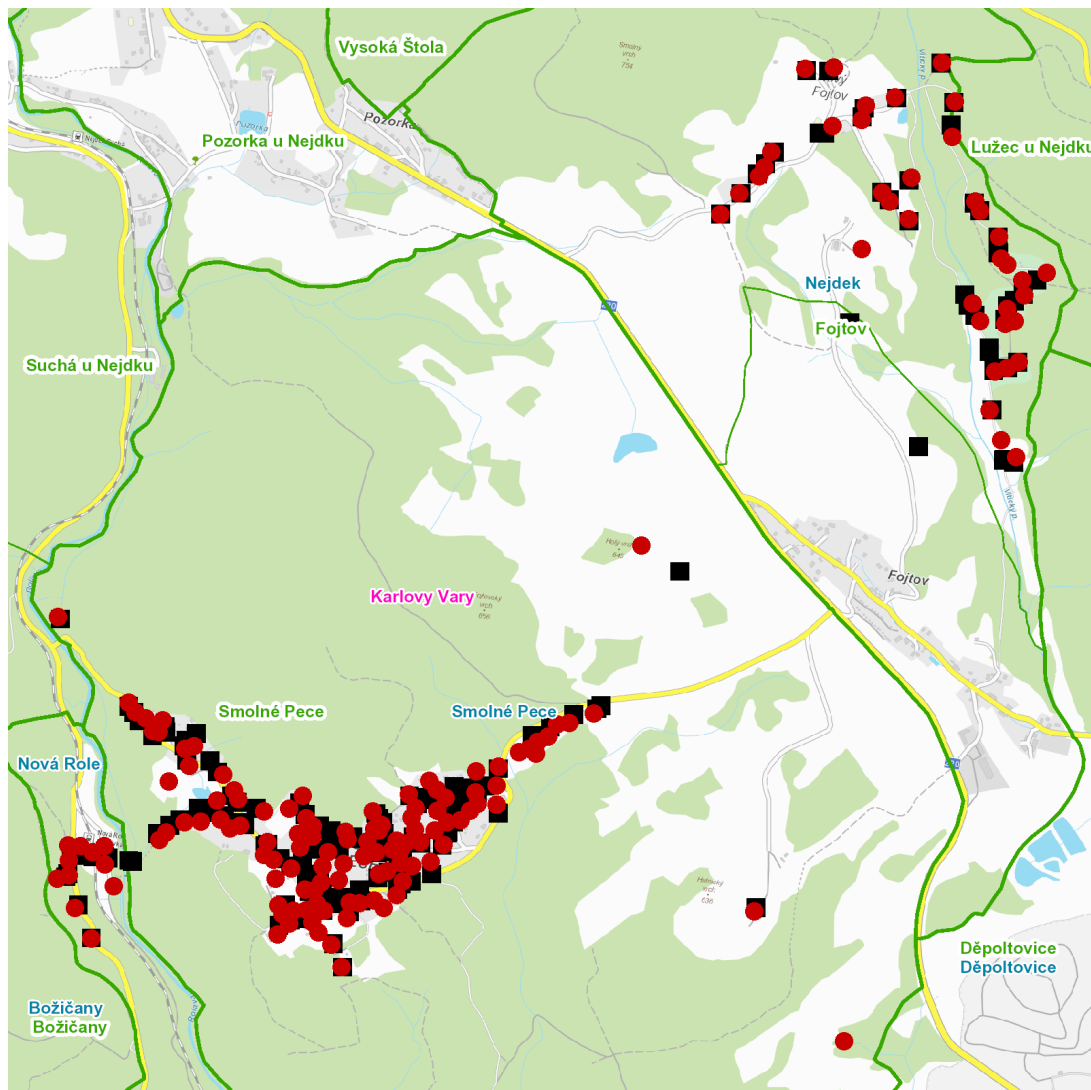
**Dotčené zařízení distribuční soustavy je nutné i v době odstávky považovat za zařízení pod napětím**, a proto vás žádáme o dodržení všech zásad bezpečnosti a provedení opatření potřebných k zamezení případných škod na zdraví a majetku. | Provozovatelé výroben elektřiny jsou povinni zajistit přerušení dodávky elektřiny z výroby do vypnutého úseku distribuční soustavy.

---

**NEJDE VÁM ELEKTŘINA...**

**TIP:** Registrujte se zdarma na [www.cezdistribuce.cz/sluzba](http://www.cezdistribuce.cz/sluzba) a informace o odstávkách elektřiny budete dostávat e-mailem nebo SMS. U poruch zasíláme SMS s předpokládanou dobou obnovení dodávek. | Aktuální stav dodávek elektřiny na konkrétní adrese zjistíte snadno, rychle a bez registrace na portále **Bez Šťávy** ([www.bezstavy.cz](http://www.bezstavy.cz)).

---

dne **6. 8. 2024** od **7:00** do **17:00** hodin**Orientační mapový podklad odstávkou dotčených lokalit****VYSVĚTLIVKY**

- – adresy dotčené odstávkou elektřiny
- – místa připojení k elektrické síti dotčená odstávkou

**INFORMACE ZASLÁNA**

IDDS: b56bu3f (Město Nejdek)

IDDS: y24bcev (Město Nová Role)

IDDS: adbbivi (Obec Smolné Pece)